



Concrete and Terrazzo
Maintenance System

Clean and Coat

RESTORATIVE MAINTENANCE PROCEDURES

*Limpiar y Recubrir Procedimientos
de mantenimiento de restaurativo*

STRIPPING:

Remoción del acabado:

STEP 1

Paso 1

Dust-Mop Floor

Pase el trapeador seco por el piso.



STEP 2

Paso 2

Fill Mop Bucket with LiquiStrip

Fill mop bucket with LiquiStrip at 10 oz. per gal. (1:12) for light/medium stripping or 32 oz. per gal. (1:3) for heavy stripping.

Llene la cubeta de trapear con una solución de 10 onzas (295,73 ml) de LiquiStrip por galón (3,78 l) (1:12) para una remoción de acabado leve/mediana, o a 32 onzas (946,15 ml) por galón (3,78 l) (1:3) para una remoción de acabado profunda.



Apply LiquiStrip

Liberally apply and allow minimum 5 minute contact time.

Aplique libremente y permita un tiempo de contacto de 5 minutos, como mínimo.



Agitate

Agitate with low-speed rotary machine, automatic scrubber, or stripping machine.

Frote con una máquina rotativa de baja velocidad, talladora automática o máquina para eliminar acabados.



Clean

Clean and vacuum residue.

Limpie y aspire los residuos.



REFINISHING:

Reacabado:

STEP 3

Paso 3

Apply LiquiShield with Sprayer

After floor is dry, use low-pressure sprayer to apply LiquiShield at 2,000 - 3,000 sq. ft. per gal.

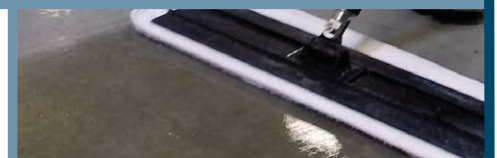
Una vez que el piso esté seco, utilice un pulverizador de baja presión para aplicar LiquiShield en una proporción de entre 2000 y 3000 pies cuadrados (185,80 y 278,70 metros cuadrados) por galón.



Spread Evenly

Evenly spread using microfiber applicator pad or mop and bucket.

Extienda de manera uniforme utilizando el trapeador o el paño aplicador de microfibra y una cubeta.



Let Floor Dry

Allow to dry (up to 1 hr.).

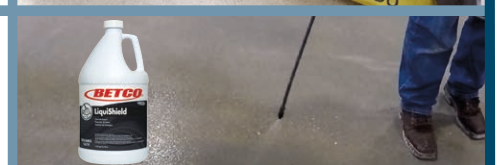
Deje secar (hasta 1 hora).



Apply Second Coat of LiquiShield

Apply second coat using same procedures.

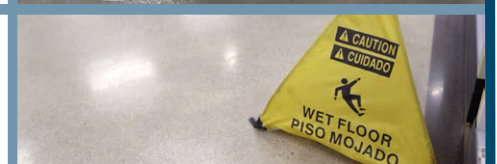
Aplique la segunda capa utilizando los mismos procedimientos.



Cure

Allow to cure 1 - 2 hrs. before floor is exposed to traffic.

Deje curar de 1 a 2 horas antes de exponer al tráfico en su totalidad.



Attach Hog's Hair Lite Pad

After 24, hours attach Hog's Hair Lite Pad to propane burnisher.

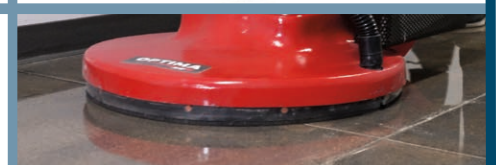
Espere 24 horas antes de bruñir con una almohadilla suave de cerdas de cerdo.



Burnish Floor

Burnish entire floor with Hog's Hair Lite Pad.

Bruña todo el piso con una almohadilla suave de cerdas de cerdo.



Dust-Mop Floor

Dust-mop floor after burnishing.

Pase el trapeador seco por el piso después de bruñir.



Do Not Use Cleaners 24 Hours

Allow 24 hrs. before using cleaners.

Espere 24 horas antes de usar limpiadores.



888.GO BETCO | www.betco.com

©2024 Betco Corporation
Item #92772-92