

**100 mL MORE!\***  
**BETCO®**



## Pink Lotion Skin Cleanser

Pearlized Skin Cleanser with Emollients  
Détersif nacré pour la peau aux émoullients  
Limpiador perlizado para la piel con emoliente

**CAUTION!** FOR EXTERNAL USE ONLY. Eye irritant. See precautions and first aid statement on side panel. KEEP OUT OF REACH OF CHILDREN. FOR INSTITUTIONAL AND COMMERCIAL USE.  
**PRÉCAUTION !** POUR USAGE EXTERNE SEULEMENT. Irritant oculaire. Voir les précautions à prendre et l'énoncé de premiers soins sur la face latérale. GARDER HORS DE LA PORTEE DES ENFANTS. POUR USAGE DANS LES INSTITUTIONS ET LES COMMERCES.  
**¡PRECAUCIÓN!** PARA USO EXTERNO ÚNICAMENTE. Irritante de los ojos. Vea las precauciones e instrucciones de primeros auxilios en el panel lateral. MANTENGA ESTE PRODUCTO FUERA DEL ALCANCE DE LOS NIÑOS. PARA USO COMERCIAL Y EN INSTITUCIONES.

**SKIN  
CLEANSER  
112**

900 mL (30.4 fl. oz.) 1.9 pt.

**100 mL MORE!\***  
**BETCO®**

**DIRECTIONS FOR USE:** Read the entire label before using this product. Dispense 2 pumps of product onto palm of hand and scrub thoroughly over all surfaces of both hands. Rinse with clean water.

**PRECAUTIONS: CAUTION!** FOR EXTERNAL USE ONLY. Eye irritant.  
**FIRST AID:** In case of eye contact, flush with large quantities of water, seek medical attention if irritation persists. If skin irritation develops, discontinue use. If irritation persists for more than 72 hours, seek medical attention. If swallowed, contact a Poison Control Center right away.

**INGREDIENTS:** Water, Sodium Laureth Sulfate, Sodium Chloride, Cocamidopropyl Betaine, Sodium Lauryl Sulfate, Potassium Cocoate, Ethanol, Sodium Dodecyl Sulphate, Ethylene Glycol Distearate, Surfactant, Fragrance, Bronopol, Lauramide MIPA, Disodium Cocamidoisopropyl Sulfosuccinate, Glycerin, Methanol, Magnesium Nitrate, Hydroxyapatite, Ethoxylated Alcohols, Methylchlorisothiazolinone, Magnesium Chloride, D&C Red #33, Methylisothiazolinone.

**MODE D'EMPLOI :** Lire toute l'étiquette avant d'utiliser le présent produit. Pompez le produit 2 fois dans la paume et frottez à fond sur toutes les surfaces des deux mains. Rincez avec de l'eau propre.

**PRÉCAUTIONS : PRÉCAUTION !** POUR USAGE EXTERNE SEULEMENT. Irritant oculaire.  
**PREMIERS SOINS :** En cas de contact oculaire, rincer avec beaucoup d'eau; requérir de l'attention médicale si l'irritation persiste. En cas d'irritation cutanée, cesser d'employer. Si l'irritation persiste plus de 72 heures, obtenir de l'attention médicale. En cas d'ingestion, communiquez avec un centre antipoison immédiatement.

**INSTRUCCIONES DE USO:** Lea la etiqueta completa antes de usar este producto. Aplique 2 dosis del producto en la palma de la mano y fríéguelo bien en todas las superficies de ambas manos. Enjuague con agua limpia.

**PRECAUCIONES: ¡PRECAUCIÓN!** SÓLO PARA USO EXTERNO. Irritante de los ojos.  
**PRIMEROS AUXILIOS:** En caso de contacto con los ojos, enjuáguese con abundante agua, solicite atención médica si persiste la irritación. Si desarrolla irritación de la piel, discontinue el uso. Si la irritación persiste durante más de 72 horas, solicite atención médica. En caso de ingestión, diríjase a un Centro de toxicología de inmediato.

**100 mL MORE!\***  
**BETCO®**



## Pink Lotion Skin Cleanser

Pearlized Skin Cleanser with Emollients  
Détersif nacré pour la peau aux émoullients  
Limpiador perlizado para la piel con emoliente

**CAUTION!** FOR EXTERNAL USE ONLY. Eye irritant. See precautions and first aid statement on side panel. KEEP OUT OF REACH OF CHILDREN. FOR INSTITUTIONAL AND COMMERCIAL USE.  
**PRÉCAUTION !** POUR USAGE EXTERNE SEULEMENT. Irritant oculaire. Voir les précautions à prendre et l'énoncé de premiers soins sur la face latérale. GARDER HORS DE LA PORTEE DES ENFANTS. POUR USAGE DANS LES INSTITUTIONS ET LES COMMERCES.

**¡PRECAUCIÓN!** PARA USO EXTERNO ÚNICAMENTE. Irritante de los ojos. Vea las precauciones e instrucciones de primeros auxilios en el panel lateral. MANTENGA ESTE PRODUCTO FUERA DEL ALCANCE DE LOS NIÑOS. PARA USO COMERCIAL Y EN INSTITUCIONES.

**SKIN  
CLEANSER  
112**

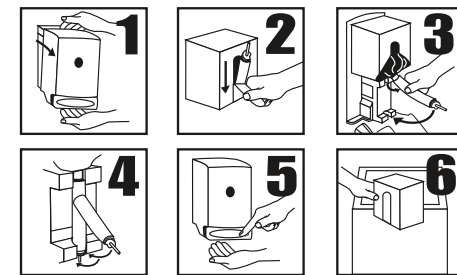
900 mL (30.4 fl. oz.) 1.9 pt.

**100 mL MORE!\***  
**BETCO®**

**LOADING INSTRUCTIONS:** 1. Open the dispenser. 2. Tear off the perforated tab on the front of this box. 3. Pull out the nozzle. 4. Orient nozzle to properly align with slot near bottom of dispenser. 5. Close dispenser cover and pump to prime. 6. When empty remove box and nozzle from unit and replace.

**INSTRUCTIONS DE CHARGEMENT:** 1. Ouvrir le distributeur. 2. Déchirer la bande perforée à l'avant de la présente boîte. 3. Sortir la buse. 4. Orienter la buse de façon à bien l'aligner avec la fente près du bas du distributeur. 5. Fermer le couvercle du distributeur et pomper pour préparer. 6. Enlever la boîte et la buse de l'unité quand elle est vide et remplacer.

**INSTRUCCIONES CARGANTES:** 1. Abra el expendedor. 2. Desgarre la lengüeta perforada del frente de esta caja. 3. Extraiga la boquilla. 4. Oriente la boquilla para quede alineada correctamente con la ranura próxima al fondo del expendedor. 5. Cierre la tapa del expendedor y hombree para cebarlo. 6. Cuando se vacíe, retire la caja y la boquilla de la unidad y vuelva a colocarlas.



  
Made in USA  
SDS No. 112



\*100 mL MORE THAN INDUSTRY STANDARD.

©2017 Betco Corporation  
400 Van Camp Road | Bowling Green, Ohio 43402  
Made in U.S.A. | All Rights Reserved.  
888-GO BETCO (888-462-3826) | Betco.com  
0811217

RB90112

**Master Label 08/2017**